

# サンフィットカラー 931N 取扱説明書

## 警告 (この注意事項を守らないと、使用者が重傷を負うおそれがあります)

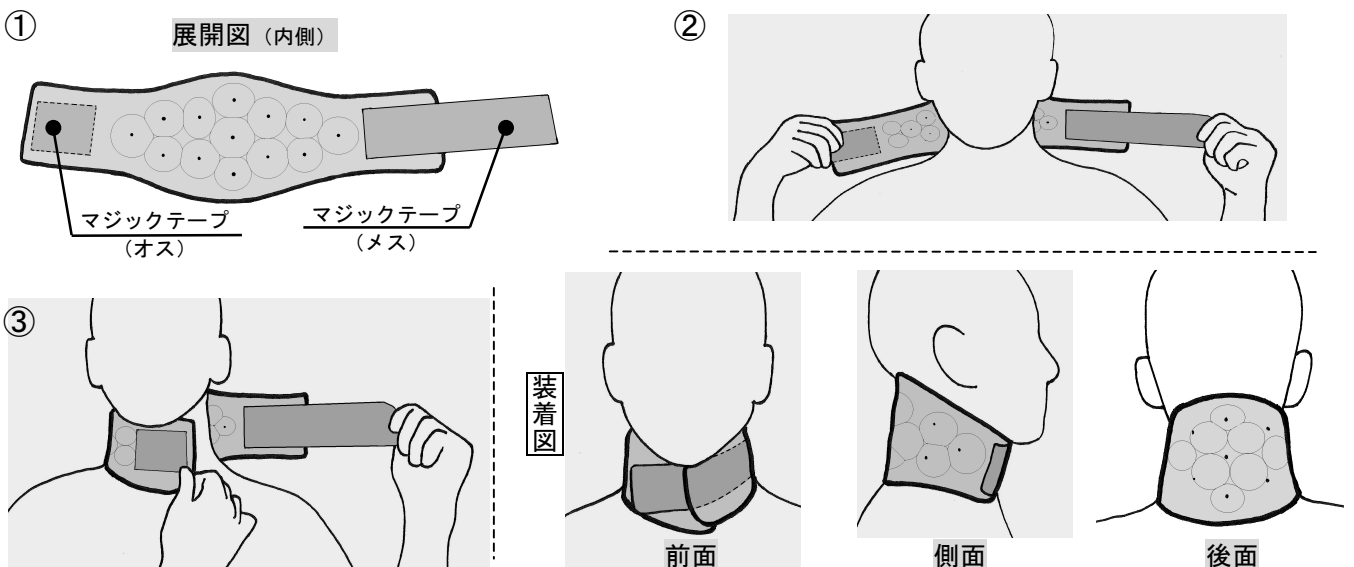
- 本装具は医師の処方のもと、義肢装具士など医療従事者が調整・適合し、ご使用いただく装具です。
- 本装具の使用に際しては医師の指示に従い、医療従事者の十分な指導を受け、正しくご使用下さい。間違った使用はケガや事故の原因となります。
- 本装具の使用により痛みやしびれ、かぶれ等の異常や締めすぎによる呼吸困難などが生じた場合は、至急医師に相談して下さい。
- 就寝時の使用については必ず医師の指示に従って下さい。
- 長期間の使用及び使用状況によって、マジックテープ部などが消耗劣化し、接着不良を起こした場合は、至急医師または義肢装具士に相談して下さい。
- 本装具の加工、改造は絶対に行わないで下さい。
- ご本人以外のご使用はお止め下さい。

## 注意 (この注意事項を守らないと、使用者がけがをししたり、物的損害のおそれがあります)

- 装着前に必ず本体、マジックテープ等に異常がないか確認して下さい。
- 装着の際は、前後、表裏を確認し装着して下さい。
- マジックテープは緩まないように留めて下さい。
- 使用中にずれ、緩みが生じた場合は必ず正しい位置に装着し直して下さい。
- マジックテープが衣類などにつかないように装着して下さい。ほつれや伝線の原因となります。
- シリコンゴム製のため無理に引っ張ったり、鋭利なものがあたると裂ける恐れがあります。
- マジックインクなどはシリコンゴムにしみ込んで消えなくなる恐れがあります。
- 常に乾燥させてご使用下さい。

## 装着方法

- 装着前に本装具を広げ、「前後」、「表裏」を確認して下さい。〔①〕  
注)「前後」で本体の高さが違います。
- 本体の幅の広い方を首の後面にあてます。〔②〕
- 本体の片方を前に回し、顎の下でマジックテープをしっかりと合わせます。〔③〕



## お手入れについて

- 直接お身体に着けていただくものです。常に清潔な状態でご使用下さい。
- 中性洗剤で手洗いした後、よくすすぎ、しっかりと水を切り、タオルなどで水分を拭き取って下さい。
- 汗などが気になる場合にはタオルなどを首のあたる部分の内側に置いてから装着して下さい。

※改良のため予告なく仕様を変更することがあります。

取扱義肢装具製作所

製造・発売元

世界遺産 石見銀山

中村ブレイス株式会社

本社/〒694-0305 島根県大田市大森町ハ132

TEL (0854) 89-0231 (代) FAX (0854) 89-0018

東京事務所/〒158-0097 東京都世田谷区用賀4-10-3

世田谷ビジネススクエア ヒルズⅡ 2F-25号

TEL (03) 3709-9361 FAX (03) 3709-9362