

中村ブレイスの トービック 201N

(外反母趾用サポーター)

商標登録 No. 1925825

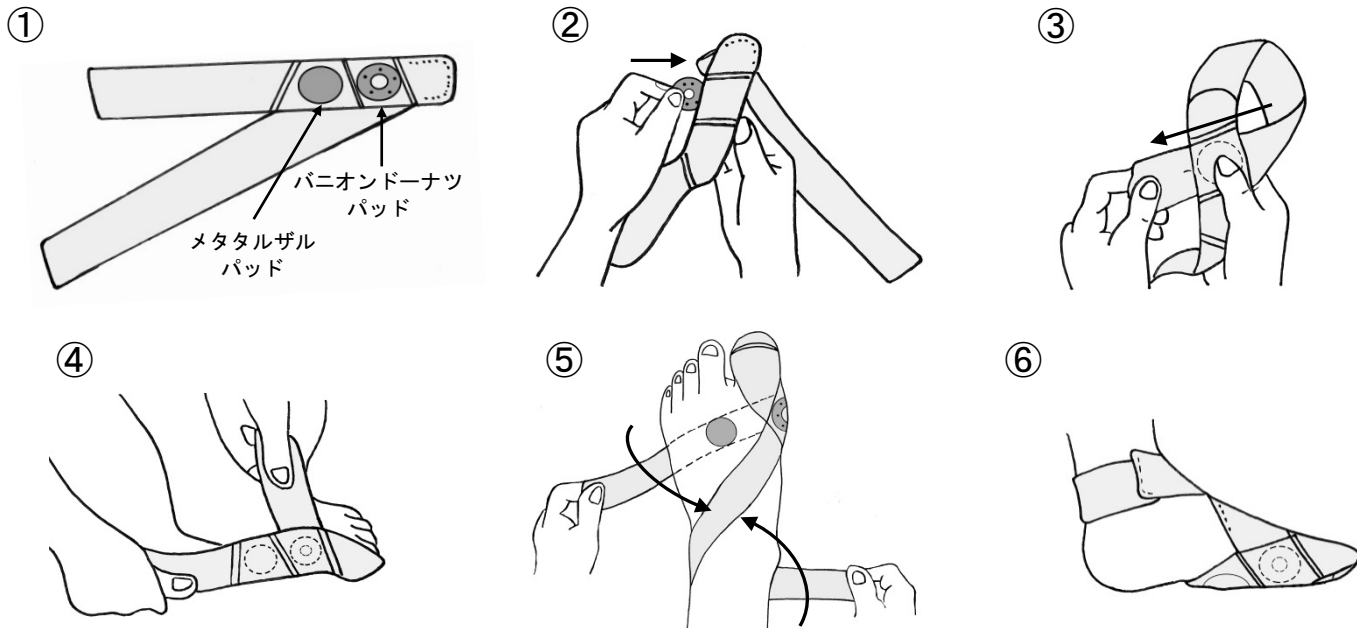
取扱説明書

ご使用にあたっての注意事項

- 本製品の使用により痛みやしびれ、かぶれ等の異常が生じた場合は使用を中止してください。
- 使用期間及び使用状況によって、縫製部分などが破損する場合があります。破損した場合はすぐに使用を中止してください。
- 装着前に必ず本体、ベルト、パッド等に異常がないか確認してください。
- 装着の際は、上下、左右、表裏を確認し装着してください。
- ベルトは緩まないように装着してください。
- 使用中にずれ、緩みが生じた場合は必ず正しい位置に装着し直してください。
- 強くベルトを締めた状態で長時間使用されますと、痛みや血行障害を生じる恐れがあります
- 常に乾燥させてご使用ください。

装着方法（左足の場合）

- 本製品の上下、左右、表裏を確認してください。〔①〕
- パニオンドーナツパッド、メタタルザルパッドをセットします。〔②〕
- もう一方のベルトを斜めの方向から通します。〔③〕
- 本体を母趾に被せ、パニオンドーナツパッドを合わせます。〔④〕
- メタタルザルパッドが横アーチの位置に合うように足底部のベルトを通し、片方のベルトを後方に回します。〔⑤〕
- 足底部からのベルトと後方から回したベルトを留めます。〔⑥〕



洗濯について

- 中性洗剤で手洗いし、陰干ししてください。
- 漂白剤、乾燥機は使用しないでください。

※改良のため予告なく仕様を変更することがあります。

取扱店

製造・発売元

世界遺産 石見銀山

中村ブレイス株式会社

本社/〒694-0305 島根県大田市大森町ハ132

TEL (0854) 89-0231(代) FAX (0854) 89-0018

東京事務所/〒158-0097 東京都世田谷区用賀4-10-3

世田谷ビジネススクエア ヒルズII 2F-25号

TEL (03) 3709-9361 FAX (03) 3709-9362

2015.3